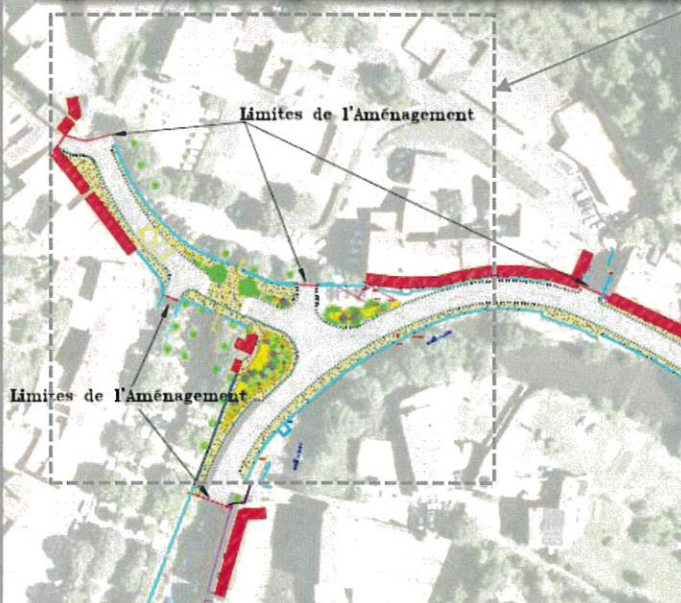
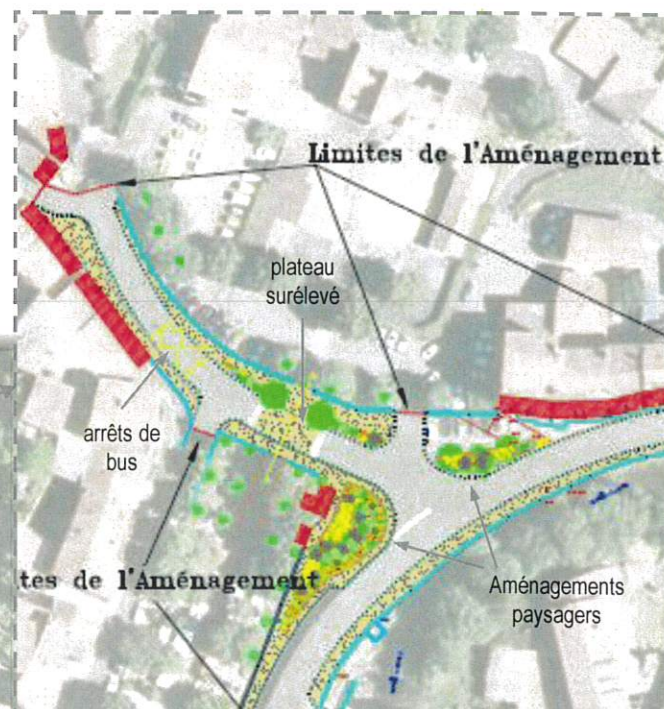


Aménagement en traverse du bourg de la commune de Champeix

RD996 (Quai Beaugeix, entrée Est) et RD28 (route de Ludesse, entrée Nord)

Un projet très qualitatif



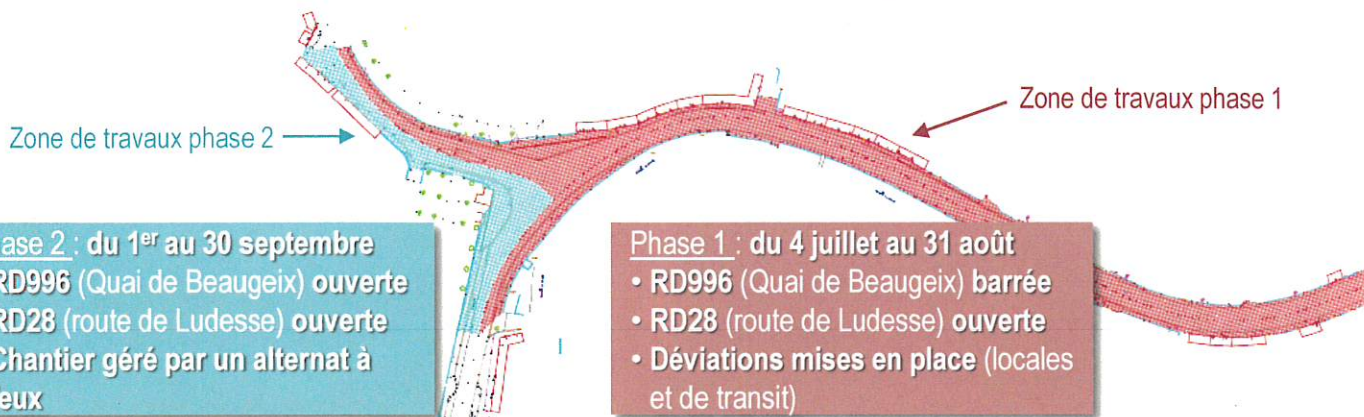
Contact :

Direction Routière et d'Aménagement Territorial du Val d'Allier
04.73.55.05.52

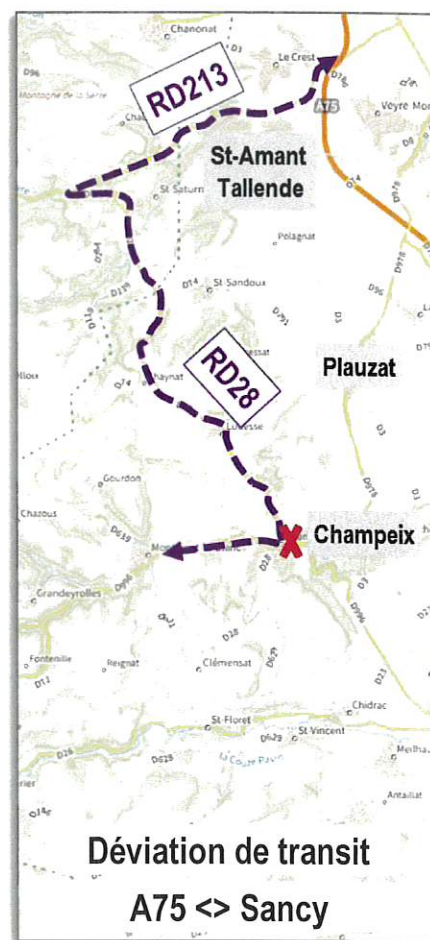
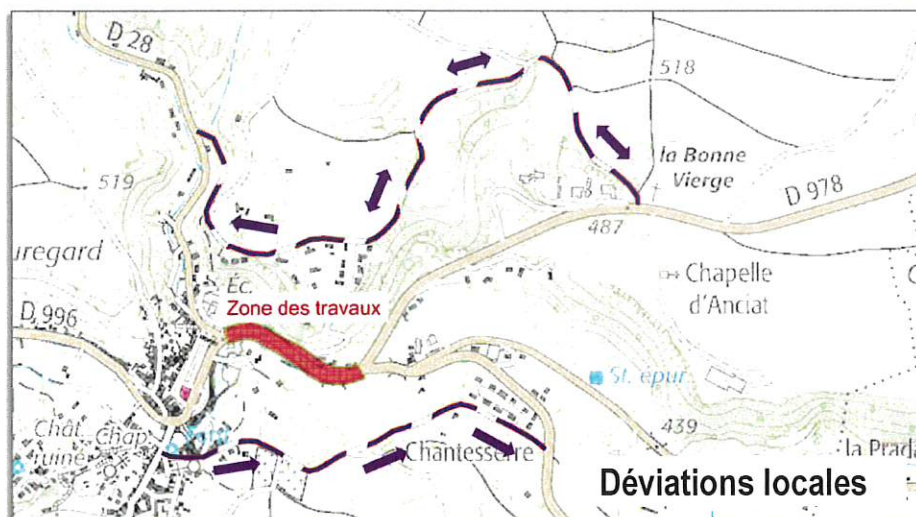
Aménagement en traverse du bourg de la commune de Champeix

RD996 (Quai Beaugeix, entrée Est) et RD28 (route de Ludesse, entrée Nord)

Un chantier de 12 semaines en 2 phases



Les déviations mises en place en phase 1



Contact :
 Direction Routière et d'Aménagement Territorial du Val d'Allier
 04.73.55.05.52